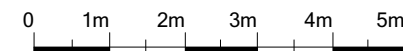
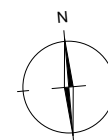
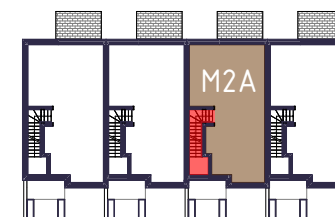


M2A

piętro: 0
 pokoi: 3
 metraż: 53,58 m²

| POWIERZCHNIA | | |
|--------------|-----------------------|----------------------|
| A/1 | WIATROŁAP | 2,21 |
| A/2 | KOMUNIKACJA | 8,03 |
| A/3 | SALON Z ANEKSEM KUCH. | 18,51 |
| A/4 | POKÓJ | 10,98 |
| A/5 | ŁAZIENKA | 4,90 |
| A/6 | POKÓJ REKREACYJNY | 8,95 |
| | | 53,58 m ² |
| TARAS | | 7,92 |



Niniejsza karta katalogowa została opracowana na podstawie projektu budowlanego, nie stanowi ona wiernego odwzorowania powstałego lokalu mieszkalnego. Karty mają jedynie służyć wskazaniu położenia projektowanych pomieszczeń lokalu. Powierzchnie lokalu obliczono w stanie wykończonym. Przedstawiona aranżacja pomieszczeń nie jest wiążąca, lecz ma znaczenie dla lokalizacji przebiegu instalacji.