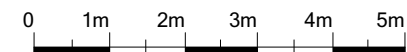
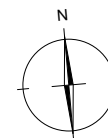
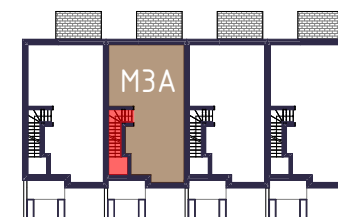


M3A

piętro: 0
 pokoi: 3
 metraż: 53,58 m²

POWIERZCHNIA		
A/1	WIATROŁAP	2,21
A/2	KOMUNIKACJA	8,03
A/3	SALON Z ANEKSEM KUCH.	18,51
A/4	POKÓJ	10,98
A/5	ŁAZIENKA	4,90
A/6	POKÓJ REKREACYJNY	8,95
		53,58 m ²
TARAS		7,92



Niniejsza karta katalogowa została opracowana na podstawie projektu budowlanego, nie stanowi ona wiernego odwzorowania powstałego lokalu mieszkalnego. Karty mają jedynie służyć wskazaniu położenia projektowanych pomieszczeń lokalu. Powierzchnie lokalu obliczono w stanie wykończonym. Przedstawiona aranżacja pomieszczeń nie jest wiążąca, lecz ma znaczenie dla lokalizacji przebiegu instalacji.